

UCHWAŁA NR. XXV/251/01  
RADY MIEJSKIEJ W WITKOWIE,  
z dnia 27. kwietnia. 2001r......

w sprawie uchwalenia miejscowego planu zagospodarowania przestrzennego działek nr : 334/11, 334/10 i 334/9 w miejscowości Witkowo przy ul. Strzałkowskiej.

Na podstawie art. 10 ust. 3, w zw. z art. 36 ust. 3 i art. 26 ustawy z dnia 7 lipca 1994 r. o zagospodarowaniu przestrzennym [ Dz. U. z 1999 r. Nr 15, poz. 139, z późn. zm. ] Rada Miejska w Witkowie uchwala, co następuje :

§ 1.

Uchwala się miejscowy plan zagospodarowania przestrzennego działek nr: 334/11, 334/10 i 334/9 w Witkowie.

1. Przedmiotem planu jest przeznaczenie terenu pod zabudowę mieszkaniową i usługi.
2. Granice terenu objętego planem przedstawiono na rysunkach planu, pt.: „Miasto Witkowo – ul. Strzałkowska , miejscowy plan zagospodarowania przestrzennego , skala 1:10 000, ” stanowiącym załącznik 1 do niniejszej uchwały.  
„Miasto Witkowo – ul. Strzałkowska , miejscowy plan zagospodarowania przestrzennego , skala 1:1000, ” stanowiącym załącznik 2 do niniejszej uchwały.
3. Rysunki planu, stanowiące załączniki nr 1 i nr 2 do niniejszej uchwały, są integralną częścią planu.

§ 2.

1. Przedmiotem planu są poniższe ustalenia:  
MN,U – ustala się teren zabudowy mieszkaniowej i usługowej.  
Budynki mieszkalne o wysokości do 2-ch kondygnacji.  
Budynki garażowe i usługowe o wysokości jednej kondygnacji .  
Budynki mieszkalne należy lokalizować poza strefą ewentualnego oddziaływania prowadzonej działalności usługowej.  
Nieprzekraczalna linia zabudowy budynków nie przeznaczonych na pobyt ludzi - 5 m od granicy działki z projektowaną ulicą dojazdową KD.

Nieprzekraczalna linia zabudowy od krawędzi jezdni ul. Strzałkowskiej dla budynków mieszkalnych wynosi :

budynki jednokondygnacyjne - 30 m

budynki dwukondygnacyjne - 40 m

Maksymalna powierzchnia zabudowy działki – 30 %.

Dopuszcza się inny podział na działki budowlane / szerokość działek / pod warunkiem zachowania projektowanego układu komunikacji dojazdowej.

KD – projektowana ulica dojazdowa.

Szerokość w liniach rozgraniczających 10 m , szerokość jezdni 5 m.

2. Oznaczenie liniowe w rysunku planu, stanowiące obowiązujące ustalenie planu

- linia rozgraniczająca tereny o różnym sposobie użytkowania ściśle określona.

§ 3.

Przeznacza się na cele nierolnicze grunty rolne znajdujące się w granicach objętych planem.

§ 4.

Uchyła się ustalenia miejscowego planu zagospodarowania przestrzennego Gminy Witkowo, zatwierdzonego Uchwałą Nr 78/XI/91 Rady Miejskiej w Witkowie, z dnia 27 czerwca 1991r.

§ 5.

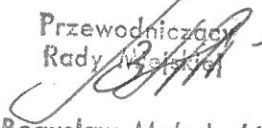
Ustala się wartość stawki procentowej z tytułu wzrostu wartości nieruchomości, w związku z uchwaleniem planu, w wysokości 30%.

§ 6.

Wykonanie uchwały powierza się Zarządowi Gminy i Miasta Witkowo.

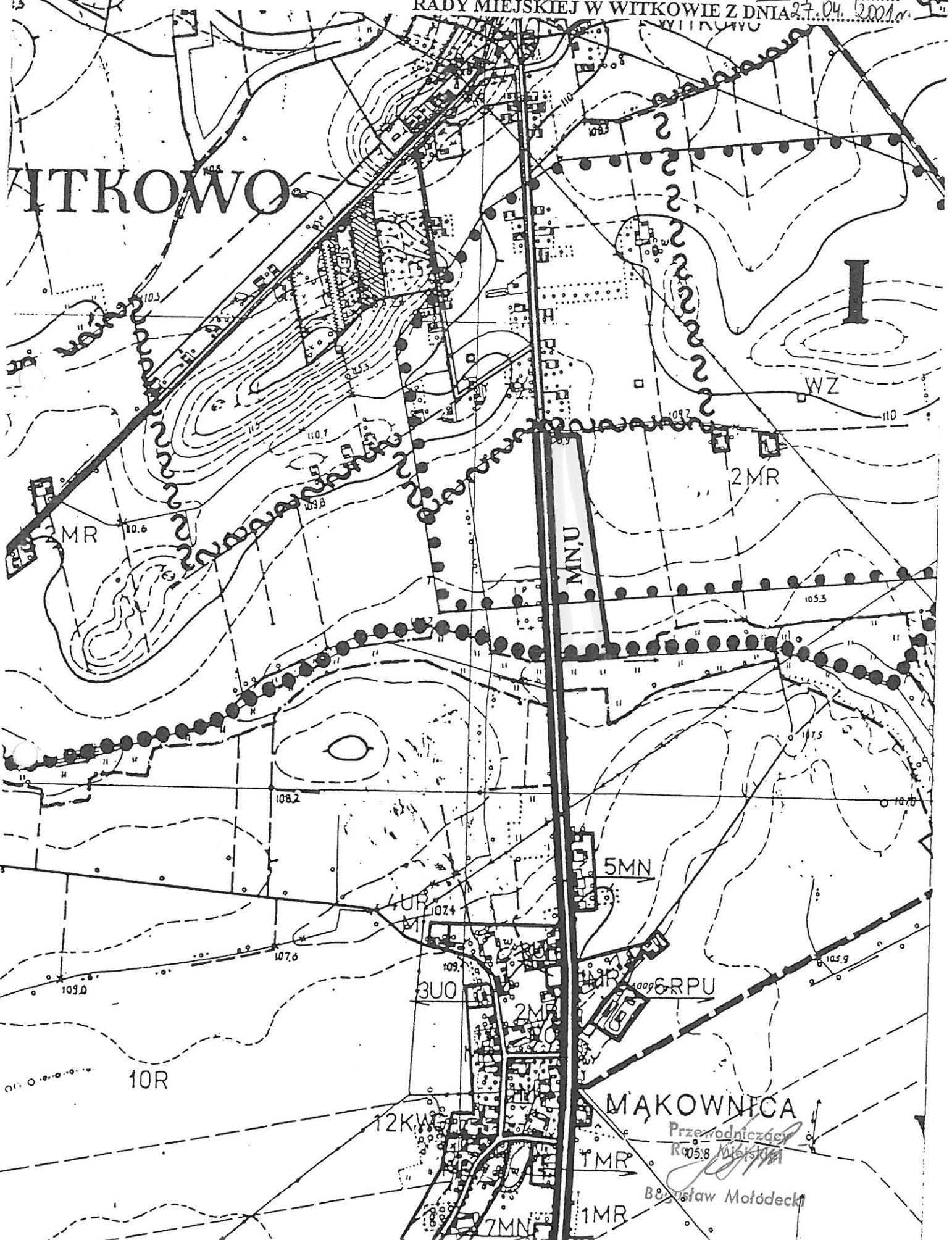
§ 7.

Uchwała wchodzi w życie po upływie 14 dni od daty jej ogłoszenia w Dzienniku Urzędowym Województwa Wielkopolskiego.

Przewodniczący  
Rady Miejskiej  
  
Bogusław Motodecki

MIASTO WITKOWO - UL. STRZAŁKOWSKA  
MIEJSCOWY PLAN ZAGOSPODAROWANIA PRZESTRZENNEGO  
SKALA 1:10 000

ZAŁĄCZNIK NR 1 DO UCHWAŁY NR XXV/251/01  
RADY MIEJSKIEJ W WITKOWIE Z DNIA 27.04.2001r.



Przewodniczący  
R058 Miejskiej  
Bogusław Motłodecki

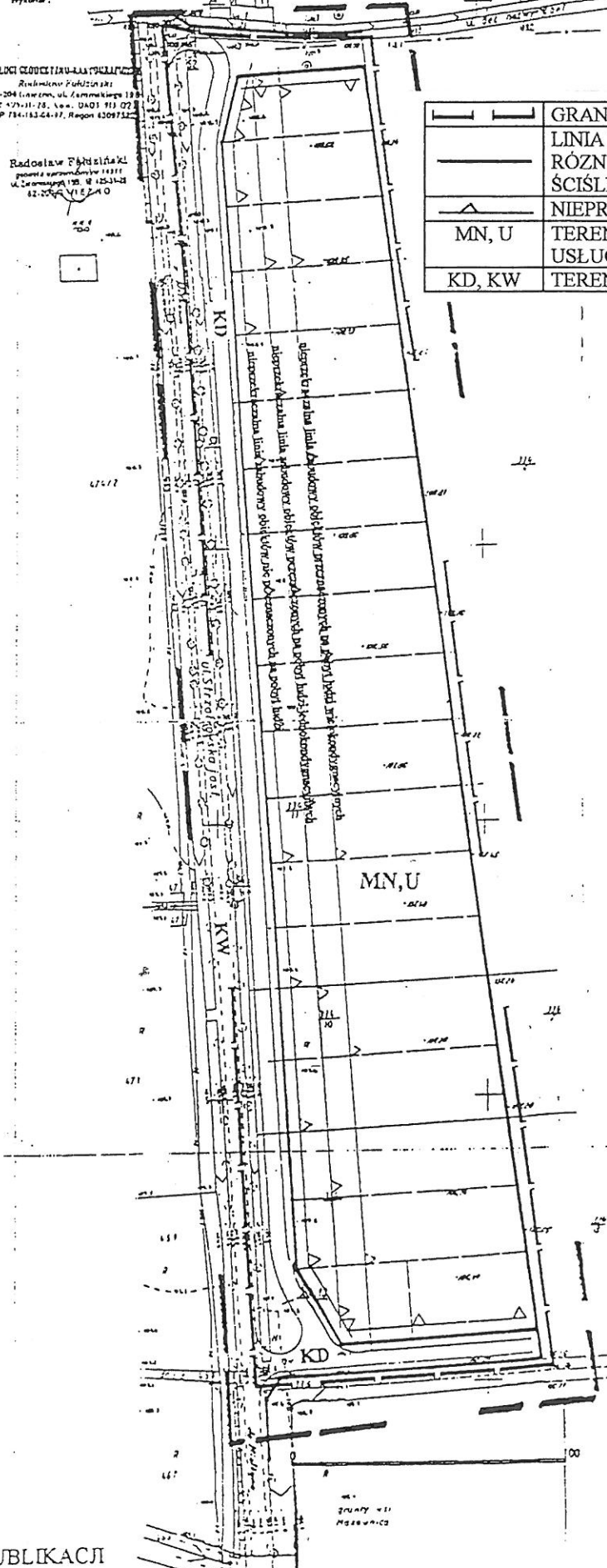
MIASTO WITKOWO  
 URZĘD MIASTO WITKOWO  
 Kierownik: ...  
 Nr. Reperaryum: AM 22574  
 Data: 20.04.2004 r.

Miasto Witkowo - ul. Strzałkowska  
 Miejskowy Plan Zagospodarowania Przestrzennego  
 Skala 1:1000  
 Załącznik Nr 2 do Uchwały Nr XXV/251/01  
 Rady Miejskiej w Witkowie z dnia 27.04.2001 r.

USTAWA O WZAMENIENIU  
 Rozdział 11 - Wydział  
 Nr 74-163-24-17, Region 4309712

Radca Nadzoru  
 Bogusław Motodecki

---	GRANICA TERENU OBJĘTEGO PLANEM
- - - - -	LINIA ROZGRANICZAJĄCA TERENY O RÓŻNYM SPOSOBIE UŻYTKOWNIA ŚCIŚLE OKREŚLONA
▲	NIEPRZEKRACZALNA LINIA ZABUDOWY
MN, U	TEREN ZABUDOWY MIESZKANIOWEJ I USŁUG
KD, KW	TEREN KOMUNIKACJI



Przewodniczący  
 Rady Miejskiej  
 Bogusław Motodecki