

v. 7. 2001. 2/16

UCHWAŁA NR XXIV/245/01
RADY MIEJSKIEJ W WITKOWIE,
z dnia ..30. marca. 2001. r.

w sprawie uchwalenia miejscowego planu zagospodarowania przestrzennego działki nr 3/2 we wsi Strzyżewo Witkowskie.

Na podstawie art.18 ust.2 pkt 15 i art.40 ustawy z dnia 8 marca 1990r. o samorządzie gminnym [Dz.U.z 1996r., Nr 13, poz. 74 z późn.zm.] oraz art.10 ust.3, w zw. z art. 36 ust. 3 i art. 26 ustawy z dnia 7 lipca 1994r. o zagospodarowaniu przestrzennym [Dz.U.z 1999r. Nr 15, poz. 139, z późn. zm.] Rada Miejska w Witkowie uchwała, co następuje:

§ 1.

Uchwała się miejscowy plan zagospodarowania przestrzennego działki nr 3/2 we wsi Strzyżewo Witkowskie.

1. Przedmiotem planu jest przeznaczenie terenu pod budownictwo mieszkaniowe i usługi.
2. Granice terenu objętego planem przedstawiono na rysunkach planu, pt.: „Gmina Witkowo – wieś Strzyżewo Witkowskie , miejscowy plan zagospodarowania przestrzennego , skala 1:10 000, ” stanowiącym załącznik 1 do niniejszej uchwały.
„Gmina Witkowo – wieś Strzyżewo Witkowskie , miejscowy plan zagospodarowania przestrzennego , skala 1:1000, ” stanowiącym załącznik 2 do niniejszej uchwały.
3. Rysunki planu, stanowiące załączniki nr 1 i nr 2 do niniejszej uchwały, są integralną częścią planu.

§ 2.

1. Przedmiotem planu są poniższe ustalenia :

MN,U - ustala się teren zabudowy mieszkaniowej i usługowej o uciążliwości zamykającej się w obrębie działki.

Budynki mieszkalne o wysokości do 2-ch kondygnacji.

Dach skośny o nachyleniu połaci nie mniejszym niż 30°.

Budynki garażowe i usługowe o wysokości jednej kondygnacji.

Budynki mieszkalne należy zlokalizować poza strefą ewentualnego oddziaływania prowadzonej działalności usługowej.

Nieprzekraczalna linia zabudowy budynków nie przeznaczonych na pobyt ludzi - 10 m od frontowej granicy działki.

Nieprzekraczalna linia zabudowy dla budynków mieszkalnych - 20 m od krawędzi jezdni drogi.

2. Oznaczenie liniowe w rysunku planu, stanowiące obowiązujące ustalenie planu

- linia rozgraniczająca tereny o różnym sposobie użytkowania ściśle określona.

§ 3.

Przeznacza się na cele nierolnicze grunty rolne znajdujące się w granicach objętych planem.

§ 4.

Uchyla się ustalenia miejscowego planu zagospodarowania przestrzennego Gminy Witkowo zatwierdzonego Uchwałą Nr 78/XI/91 Rady Miejskiej w Witkowie, z dnia 27 czerwca 1991r.

§ 5.

Ustala się wartość stawki procentowej z tytułu wzrostu wartości nieruchomości, w związku z uchwaleniem planu, w wysokości 30 %.

§ 6.

Wykonanie uchwały powierza się Zarządowi Gminy i Miasta Witkowo.

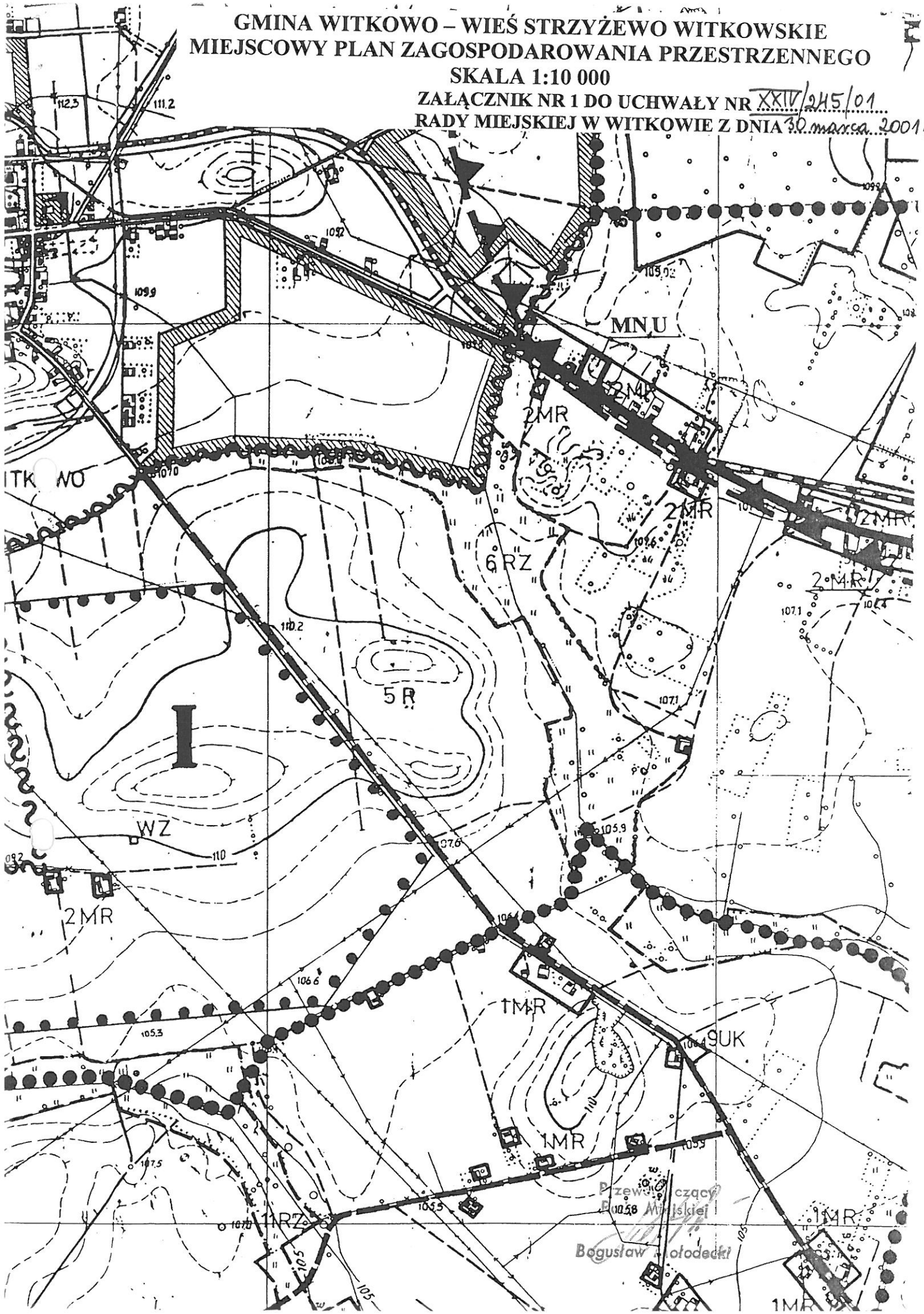
§ 7.

Uchwała wchodzi w życie po upływie 14 dni od daty jej ogłoszenia w Dzienniku Urzędowym Województwa Wielkopolskiego.

Przewodniczący
Rady Miejskiej
Bogusław Motodecki
Bogusław Motodecki

GMINA WITKÓWO – WIEŚ STRYZEWO WITKOWSKIE
MIEJSCOWY PLAN ZAGOSPODAROWANIA PRZESTRZENNEGO
SKALA 1:10 000

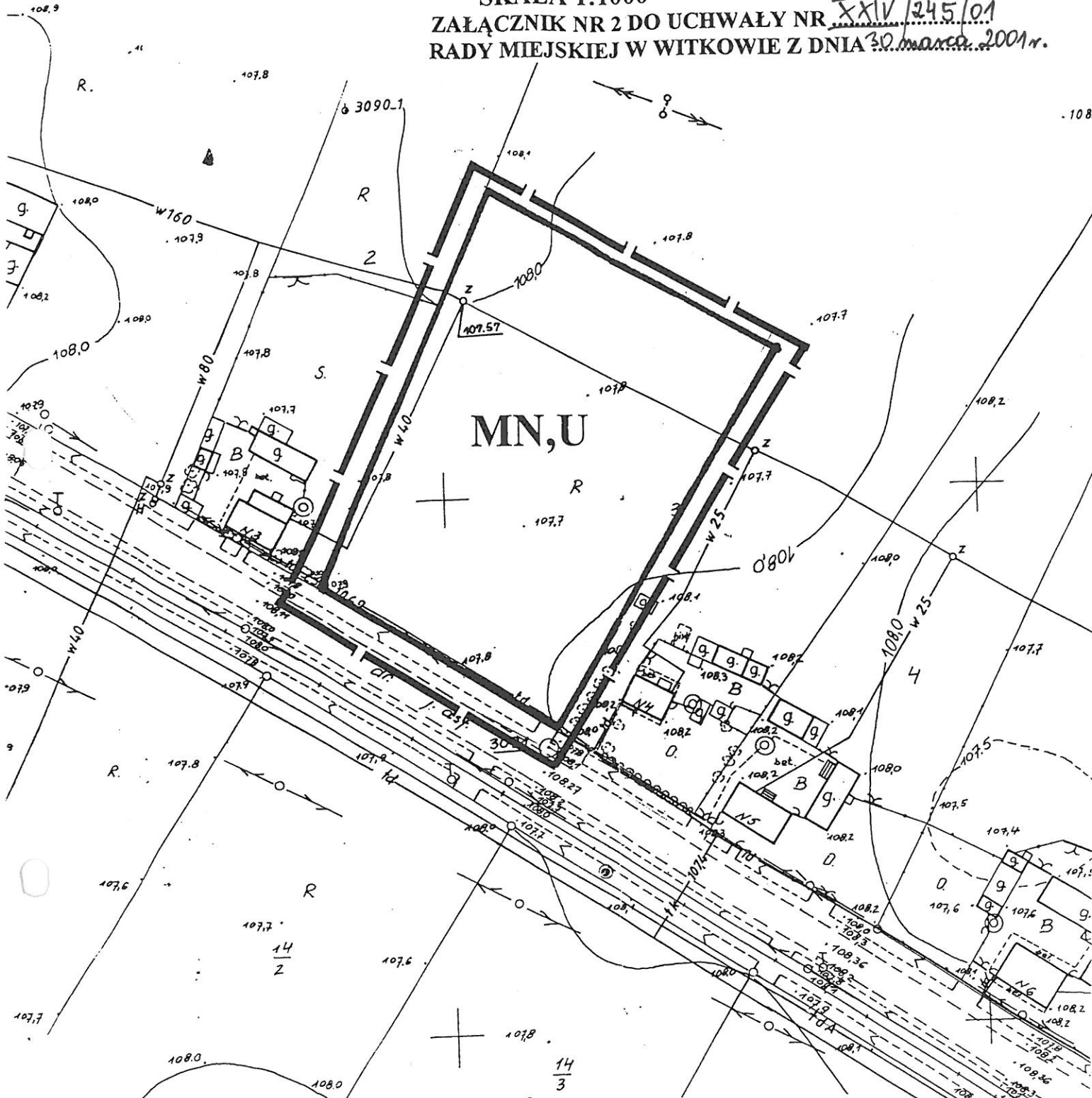
ZAŁĄCZNIK NR 1 DO UCHWAŁY NR XXIV/245/01
RADY MIEJSKIEJ W WITKOWIE Z DNIA 30. marca 2001 r.





GMINA WITKOVO - WIEŚ STRYZEWO WITKOWSKIE
 MIEJSCOWY PLAN ZAGOSPODAROWANIA PRZESTRZENNEGO

SKALA 1:1000

ZALĄCZNIK NR 2 DO UCHWAŁY NR XXIV/245/01
 RADY MIEJSKIEJ W WITKOWIE Z DNIA 30 marca 2001 r.



OZNACZENIA

	GRANICA TERENU OBJĘTEGO PLANEM
	LINIA ROZGRANICZAJĄCA TERENY O RÓŻNYM SPOSOBIE UŻYTKOWANIA ŚCIŚLE OKREŚLONA
MN,U	TEREN ZABUDOWY MIESZKANIOWEJ I USŁUG

Przewodniczący
 Rady Miejskiej
 Bogusław Motuszek

