

UCHWAŁA NR XXII/227/01.
RADY MIEJSKIEJ W WITKOWIE,
z dnia 26 stycznia 2001 r....

w sprawie uchwalenia miejscowego planu zagospodarowania przestrzennego
działki nr 78/1 we wsi Chładowo.

Na podstawie art.18 ust.2 pkt 15 i art.40 ustawy z dnia 8 marca 1990r.
o samorządzie gminnym [Dz.U.z 1996r., Nr 13, poz. 74 z późn.zm.] oraz art.10
ust.3, w zw. z art. 36 ust. 3 i art. 26 ustawy z dnia 7 lipca 1994r. o zagospodaro-
waniu przestrzennym [Dz.U.z 1999r. Nr 15, poz. 139, z późn. zm.] Rada
Miejska w Witkowie uchwała, co następuje:

§ 1.

Uchwała się miejscowy plan zagospodarowania przestrzennego działki nr 78/1
we wsi Chładowo.

1. Przedmiotem planu jest przeznaczenie terenu pod punkt gromadzenia odpadów komunalnych ze składowiskiem.
2. Granice terenu objętego planem przedstawiono na rysunkach planu, pt.:
„Gmina Witkowo – wieś Chładowo , miejscowy plan zagospodarowania przestrzennego , skala 1:10 000,” stanowiącym załącznik 1 do niniejszej uchwały.
„Gmina Witkowo – wieś Chładowo , miejscowy plan zagospodarowania przestrzennego , skala 1:1000,” stanowiącym załącznik 2 do niniejszej uchwały.
3. Rysunki planu, stanowiące załączniki nr 1 i nr 2 do niniejszej uchwały, są integralną częścią planu.

§ 2.

1. Przedmiotem planu są poniższe ustalenia:
 - na terenie oznaczonym na rysunku planu symbolem NU ustala się teren pod punkt gromadzenia odpadów komunalnych ze składowiskiem.
Wokół wysypiska należy nasadzić pas zieleni izolacyjnej wysokiej i niskiej.
2. Oznaczenie liniowe w rysunku planu, stanowiące obowiązujące ustalenie planu
 - linia rozgraniczająca tereny o różnym sposobie użytkowania ściśle określona.

§ 3.

Przeznacza się na cele nierolnicze grunty rolne znajdujące się w granicach objętych planem.

§ 4.

Uchyla się ustalenia miejscowego planu zagospodarowania przestrzennego zatwierdzonego Uchwałą Nr 78/XI/91 Rady Miejskiej w Witkowie, z dnia 27 czerwca 1991r.

§ 5.

Ustala się wartość stawki procentowej z tytułu wzrostu wartości nieruchomości, w związku z uchwaleniem planu, w wysokości 0 % .
Teren stanowi własność Gminy Witkowo.

§ 6.

Wykonanie uchwały powierza się Zarządowi Gminy i Miasta Witkowo.

§ 7.

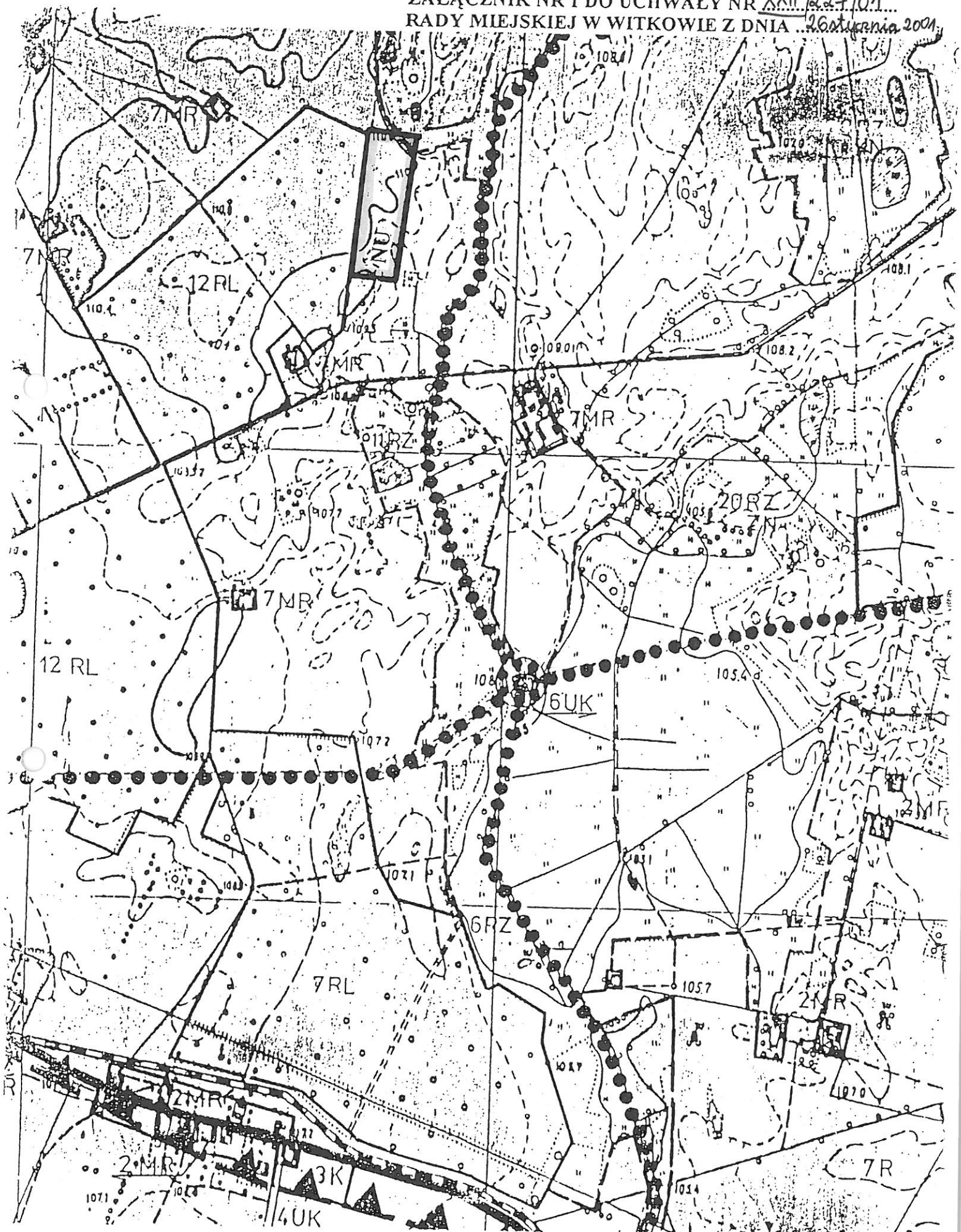
Uchwała wchodzi w życie po upływie 14 dni od daty jej ogłoszenia w Dzienniku Urzędowym Województwa Wielkopolskiego.

Przewodniczący
Rady Miejskiej
Bogusław Motodecki
Bogusław Motodecki

GMINA WITKOWO – WIEŚ CHŁADOWO
MIEJSCOWY PLAN ZAGOSPODAROWANIA PRZESTRZENNEGO

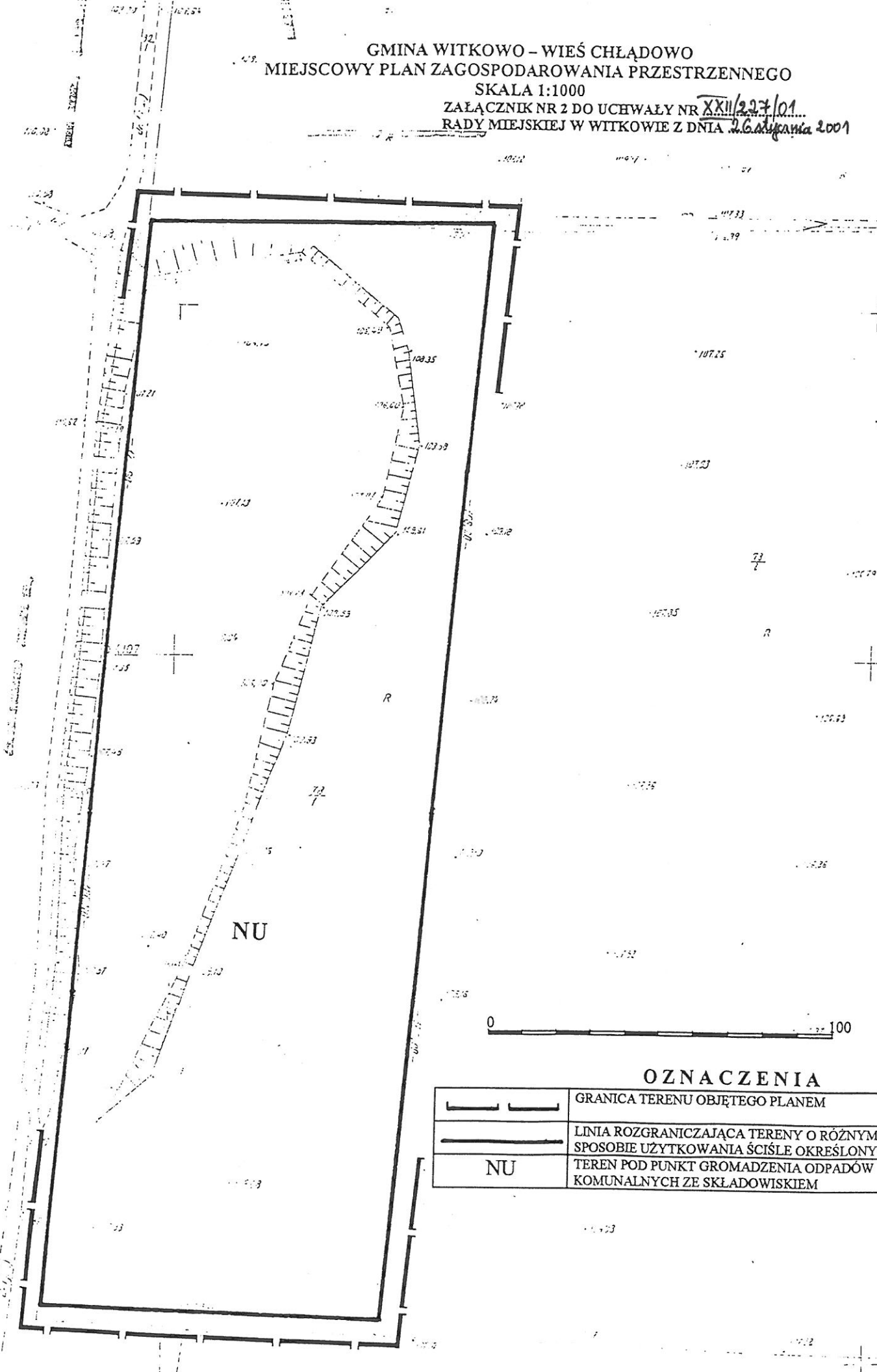
SKALA 1:10 000

ZAŁĄCZNIK NR 1 DO UCHWAŁY NR XXII/227/01...
RADY MIEJSKIEJ W WITKOWIE Z DNIA 26 lutego 2001.





GMINA WITKOWO - WIEŚ CHŁADOWO
MIEJSCOWY PLAN ZAGOSPODAROWANIA PRZESTRZENNEGO
SKALA 1:1000

ZAŁĄCZNIK NR 2 DO UCHWAŁY NR XXII/227/01
RADY MIEJSKIEJ W WITKOWIE Z DNIA 26 stycznia 2001



OZNACZENIA

	GRANICA TERENU OBJĘTEGO PLANEM
	LINIA ROZGRANICZAJĄCA TERENY O RÓŻNYM SPOSOBIE UŻYTKOWANIA ŚCIŚLE OKREŚLONYM
NU	TEREN POD PUNKT GROMADZENIA ODPADÓW KOMUNALNYCH ZE SKŁADOWISKIEM